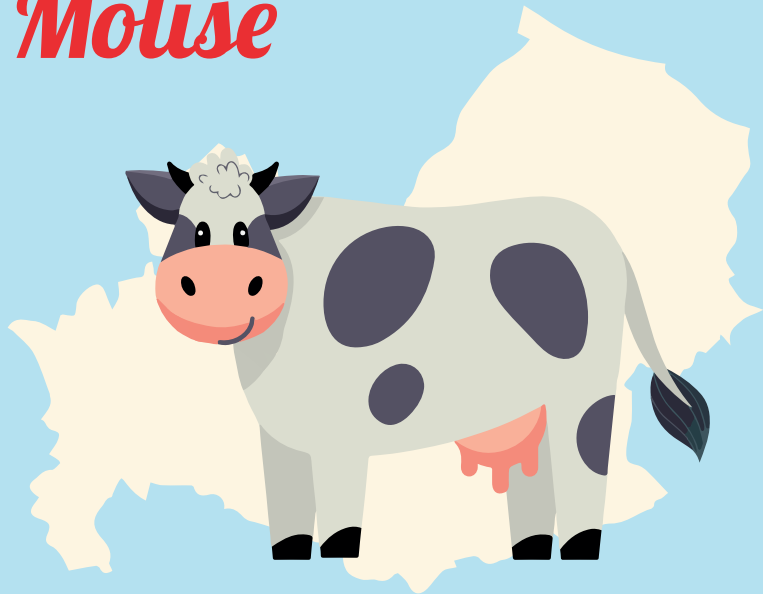


Alla conquista del Molise



Regole del gioco

Giocatori

Da 2 a 6 giocatori consigliati.

Scacchiera

Il tabellone da gioco è formato da un percorso a spirale di 48 caselle.

Regole

Per iniziare ogni giocatore a turno lancia i dadi e muove la propria pedina di un numero di caselle pari alla somma uscita dai dadi.

Il giocatore che arriva su una delle caselle raffiguranti la mucca, può spostarsi in avanti di due caselle.

Ci sono poi altre caselle speciali che sono:

- **La corsa degli asini** (6) dove si avanza di tre caselle
- **La pezzata** (19) in cui si sta fermi tre turni
- **La carrese** (31) quando si arriva su questa casella è possibile tirare il dado 2 volte
- **Il grano** (36) che fa tornare alla casella 26
- **La torre** (42) che fa retrocedere fino alla casella 1

La casella di arrivo va raggiunta con un lancio di dadi esatto altrimenti si retrocede dei punti in eccesso.

Scopo

Vince chi raggiunge la casella finale prima degli altri giocatori.